

PIANO URBANISTICO COMUNALE



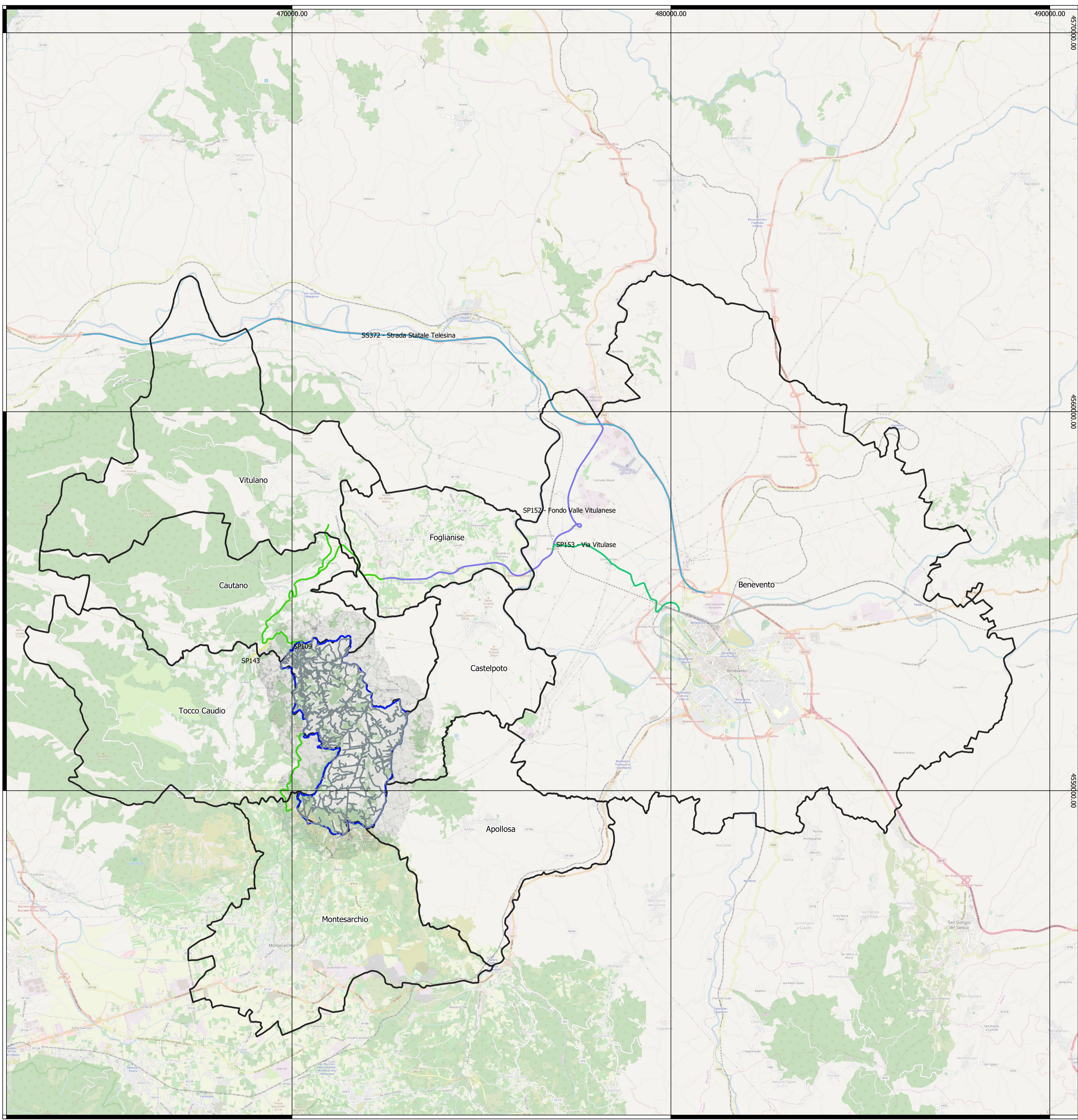
Preliminare di Piano

Il Progettista
Ing. Giuseppe Caporaso

IL CONTESTO TERRITORIALE Tav. 1

Febbraio 2020 Il Sindaco
Tommaso Nicola Grasso

COMUNI DELLA PROVINCIA DI BENEVENTO
Sistema di riferimento delle coordinate: WGS 84 / UTM zone 33N - EPSG: 32633



LEGENDA

IL CONTESTO TERRITORIALE

Comuni Confinanti

- Apollosa
- Castelpoto
- Cautano
- Montesarchio
- Tocco Caudio
- Vitulano

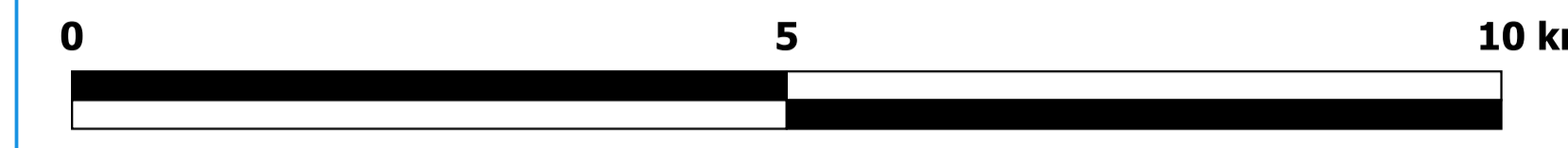
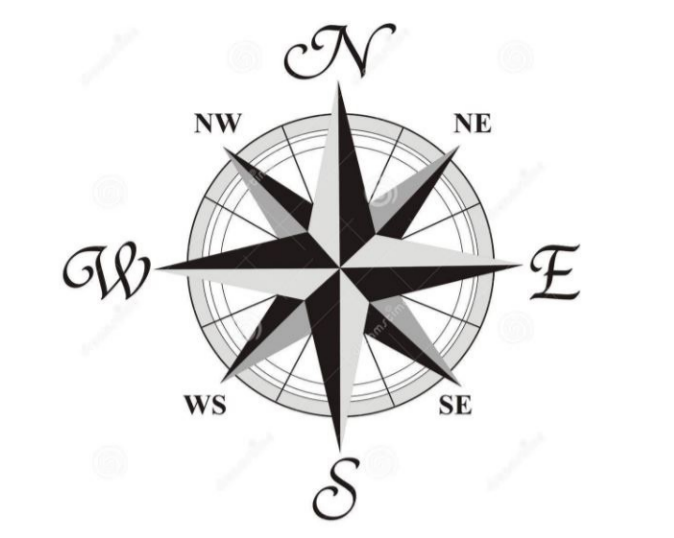
Sistema Infrastrutturale di tipo territoriale e connessioni con il comune

- SP109
- SP143
- SP152 - Fondo Valle Vitulanese
- SP153 - Via Vitulanese
- SS372 - Strada Statale Telesina
- Strade Comunali

Confini Comune di Campoli del Monte Taburno

- Confini Comune di Campoli del Monte Taburno

Immagine satellitare ibrida



SCALA 1:50.000

